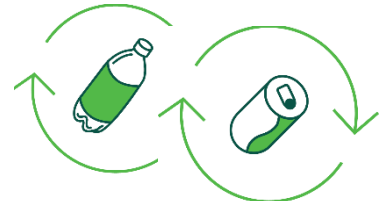




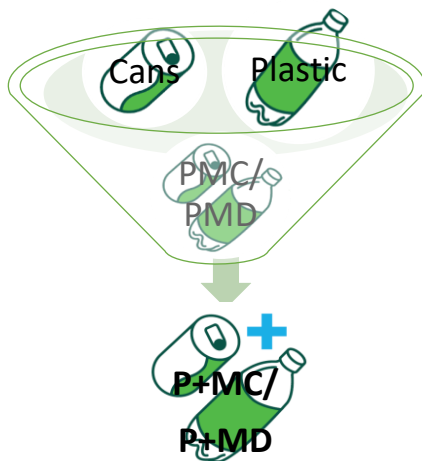
Terwijl de nieuwe sorteerregels voor de inzameling van P+MD¹ bij particulieren sinds begin 2021 in werking zijn getreden volgens een tijdschema specifiek aan elke gemeente of intercommunaal afvalbeheerbedrijf, **zal de verplichte sortering van P+MD voor scholen en bedrijven van start gaan op 1 april 2021.**



Tot op heden bood MCA Recycling haar klanten reeds een specifieke sortering van blikjes/plastic die hen de mogelijkheid gaven om een breder/uitgebreider assortiment plastic afval te sorteren dan wat algemeen toegelaten werd in de klassieke PMD.



Nu het gamma van plastic afvalfracties die aanvaard worden in de nieuwe P+MD uitgebreid wordt, komen deze overeen met onze oorspronkelijke ontwikkelde blikjes/plastic sortering. Bij MCA Recycling zijn we daarom van mening dat het voor deze klanten nu voordeliger zal zijn om deze methode toe te passen. Om welke redenen?



- Identieke sorteerregels thuis en op het werk ;
- Vereenvoudiging van het sorteren aan de bron : slechts één afvalrecept ;
- Administratieve vereenvoudiging : slechts één geregistreerde afvalfractie (factuur, afvalregister, ...) ;
- Garantie dat de afvalfractie bij het juiste recyclagekanaal wordt verstuurd.

De nieuwe P+MD-regels zullen dus vanaf 1 april 2021 op al onze klanten worden toegepast of u zich nu in Blikjes / Plastic of klassiek PMD-afvalbeheer bevindt.

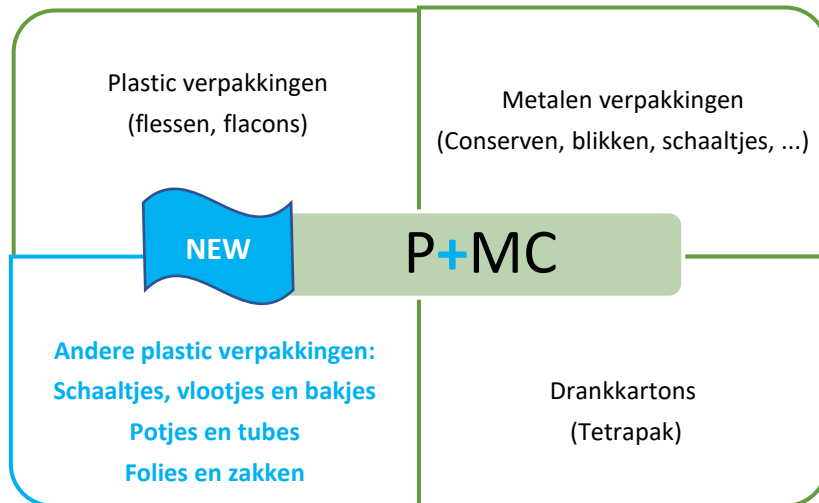
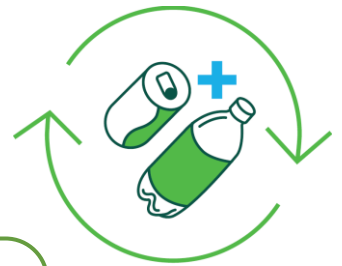
Wat verandert dit concreet voor u?

- Er worden u nieuwe, uitgebreidere en eenvoudigere sorteerregels (affiches /pictogrammen) gecommuniceerd;
- Voor de oude Cans/Plastic sortering²: twee afvalfracties worden gegroepeerd tot één enkele fractie; de oude PMC wordt eenvoudigweg P+MD;
- De huidige deksels van onze afvalinzamelaars (Cans/Plastic of PMD) worden vervangen door P+MD³ deksels;
- De markering van de containers in het afvallokaal worden door ons aangepast;
- Het afvalregister en de facturatie (onveranderd) zullen slechts in één lijn de fractie P+MD weergeven (in voorkomend geval).

¹ De sorteerregels van P+MD zijn identiek en gestandaardiseerd in de 3 regio's van het land en werden ontwikkeld door FOSTPLUS, alleen het tijdschema voor de implementatie kan verschillen.

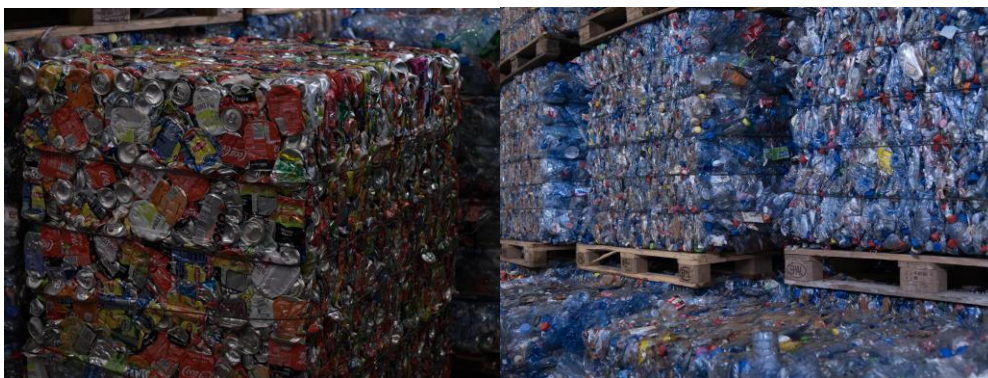
² Tetrapak wordt ook in de P+MD opgenomen.

³ Het aantal gewenste nieuwe P+MD deksels kan per mail aangevraagd worden op info@mca-recycling.com.



Wat gebeurt er met uw P+MD afval dat wordt ingezameld door MCA Recycling?

Net als in het verleden worden alle ingezamelde Blikjes/ Plastic, PMD of P+MD zakken handmatig gesorteerd op onze sorteerlijn in Vorst. Deze eerste handmatige sortering wordt gebruikt om flessen en ander PET-afval, blikjes, conserven en andere metalen verpakkingen te selecteren. Deze worden tot balen geperst en rechtstreeks naar onze recyclingpartners gestuurd om er nieuwe gerecycleerde grondstoffen van te maken.



Het andere afval dat de P+MD vormt (melkflessen, tetrapak, yoghurtpotjes, plastic zakken, enz.) wordt naar een door FOSTPLUS erkend automatisch sorteercentrum in België gestuurd waar een tweede sortering wordt uitgevoerd om het andere recycleerbaar afval te selecteren.

April 2021.